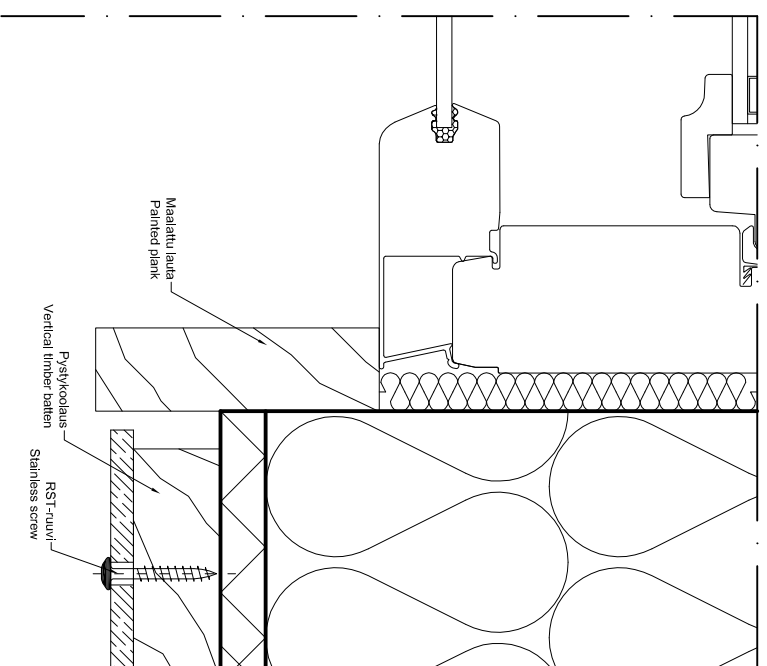
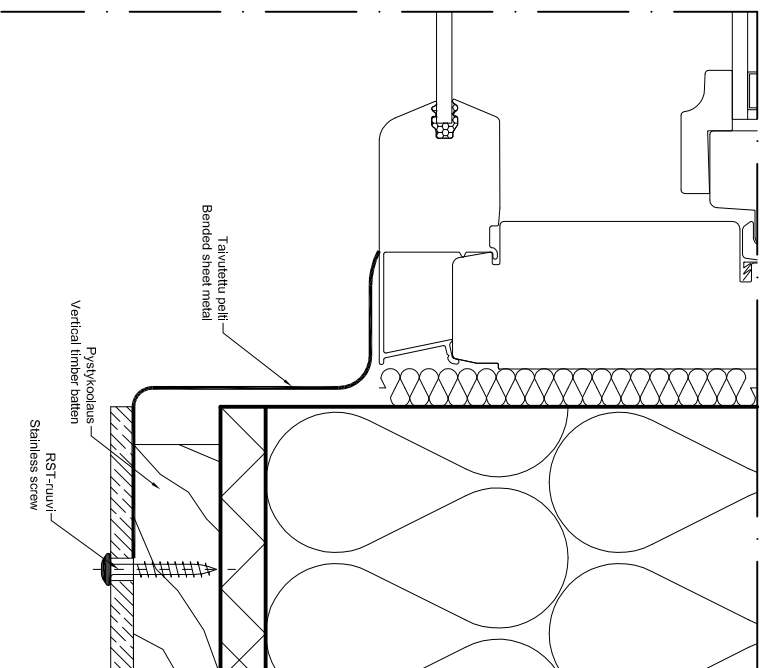


Littyviä, vaakaleikkaus Vertical joints



a	Levyypaksuus 4.5, 6, 8, 10mm
b	Ilmarako min. 20mm
c	Etäisyys reunasta min. 20mm
d	Levyjen välinen rako 22mm
e	Kiinnitysreikä 1.5 x ruuvin paksuus

a	Panel thickness 4.5, 6, 8, 10mm
b	Ventilation min. 20mm
c	Edge distance min. 20mm
d	Joint width 22mm
e	Hole diameter 1.5 x screw thickness



Vesivahmaan päiväkotä, Asikkala

VIVIX™
by **FORMICA GROUP**

A FRESH PERSPECTIVE IN ARCHITECTURAL PANELS

Piirittäjä/Drawer	Tulostus/Print	Pvm/Date	Tiedosto/File	Toleranssi/Tolerance	MK/Scale
VK	A4	16.11.2012	DET ALJI	±1,0mm	1:2

Formica Iki korkeapainelaminnaatti täyttää seuraavat laatuksitehti:



TÄLLI OY

Sisältö/Content	No
Liittymä, vaakaleikkaus	