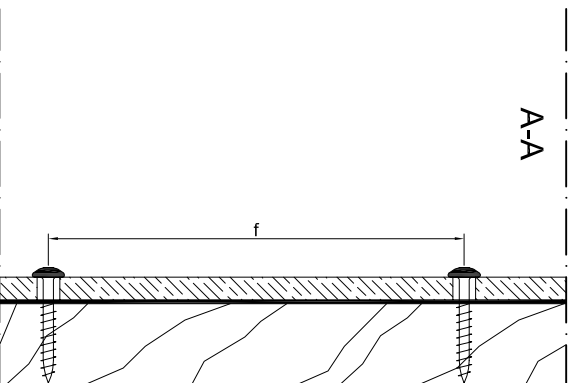
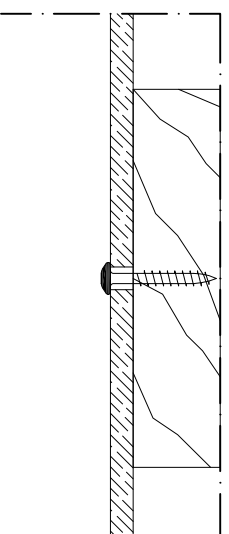
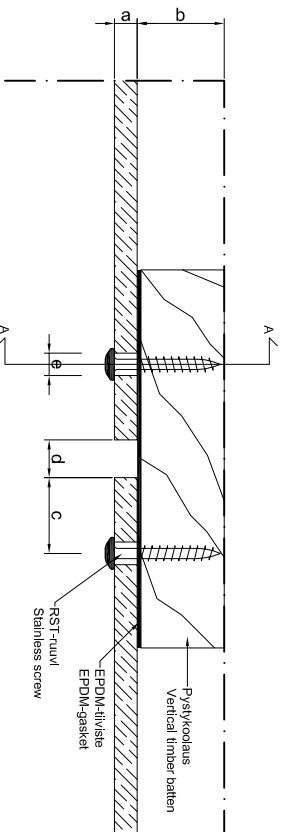


Pystysauma, avo, puuranka

Vertical seam, open, timber batten



| | |
|---|--------------------------------------|
| a | Levyypaksuus 4.5, 6, 8, 10mm |
| b | Ilmarako min. 20mm |
| c | Etäisyys reunasta min. 20mm |
| d | Levyjen välinen rako min. 10mm |
| e | Kiinnitysreikä 1.5 x ruuvin paksuus |
| f | Ruuvien välinen etäisyys, max. 300mm |

| | |
|---|-------------------------------------|
| a | Panel thickness 4.5, 6, 8, 10mm |
| b | Ventilation min. 20mm |
| c | Edge distance min. 20mm |
| d | Joint width min. 10mm |
| e | Hole diameter 1.5 x screw thickness |
| f | Vertical distance, max. 300mm |



KOY Kummatti, Ratsutille, Raahde

VIVIX™
by FORMICA GROUP

A FRESH PERSPECTIVE IN ARCHITECTURAL PANELS

| | | | | | |
|-------------------|----------------|------------|---------------|----------------------|----------|
| Piirittäjä/Drawer | Tulostus/Print | Pvm/Date | Tiedosto/File | Toleranssi/Tolerance | Mk/Scale |
| VK | A4 | 16.11.2012 | ±1,0mm | f:2 | |

Formica Iki korkeapainelaminaatti täyttää seuraavat laatuksiteerit:



TÄLLI OY

| | | |
|-------------------|---------------------------|----|
| Piirustus/Drawing | Sisältö/Content | No |
| DET ALJI | Pystysauma, avo, puuranka | |